

# FIBO KAMINO MONTAVIMO INSTRUKCIJA

## ■ MONTAVIMO ETAPAI:

### KONDENSATO SURINKIKLIS



1.1 Paruošiame įrankius, mūrijimo bei ugniai atsparų mišinį. Ugniai atsparaus mišinio konsistencija turi būt dantų pastos tirštumo. Mūrijimui rekomenduojame naudoti **weber M75/7** mišinį.



1.2 Moduliniame blokelyje išpjauname arba iškertame angą kondensatui nuvesti. Anga turi būti toje pusėje, kurioje yra kondensato nuotėkis į kondensato surinkimo rezervuarą ar kanalizaciją.



1.3 Ant tvirto, švaraus ir nedegaus pagrindo uždedame mūro mišinio ir dedame blokėlį. Su gulsčiuo ir plaktuko pagalba pastatome blokėlį horizontalia padėtimi. Blokėlis neturi liestis su kitais paviršiais.



1.4 Į blokėlio vidų dedame kondensato surinkiklį. Išvedimo angą nukreipiame reikiama kryptimi, nes vėliau nebus įmanoma jo pasukti.

### VAMZDŽIO SU ANGA VALYMUĮ ĮRENGIMAS



2.1 Blokeliuose paruošiame angą valymui, angos matmenys 33x20 cm. Mūrijame paruoštą blokėlį.



2.2 Į kamino vidų ant kondensato surinkiklio pastatome vatą ir ją išpjauname pagal blokėlio išpjovą.

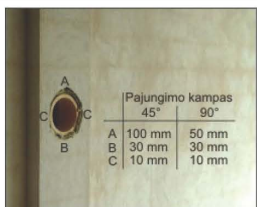


2.3 Paruoštą ugniai atsparų mišinį supilame į polietileno maišelį. Nukerpame kampuką pro kuri išspausime mišinį. Mišinį dedame ant kondensato surinkiklio vidinės dalies krašto.



2.4 Į blokėlį įstatome vatą, kurios įpjovos turi būti nukreiptos į vidinę pusę. Toliau ant kondensato surinkiklio dedame vamzdį su anga valymui. Mūrijame kita modulinį blokėlį. Tikriname kamino horizontalumą.

### PRIJUNGIAMOJO VAMZDŽIO MONTAVIMAS



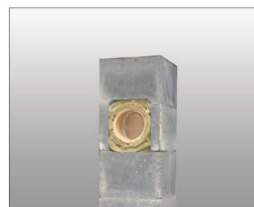
3.1 Priklausomai nuo pajungimo vamzdžio kampo, terminiai tarpai plėtimuisi tarp šamotinio įdėklo ir modulinio bloko yra skirtingi. Žiūrėkite lentelę. Į padarytus tarpus reikės pridėti vatos.



3.2 Ant sausų ir švarių vidinių šamotinio vamzdžio sienelių tepame ugniai atsparų mišinį.



3.3 Mūrijame išpjautą modulinį blokėlį. Į vidų įdedame atpjautą vatą. Ant sauso ir nuvalyto vamzdžio su anga valymui sujungimo vidinio krašto dedame ugniai atsparų mišinį.

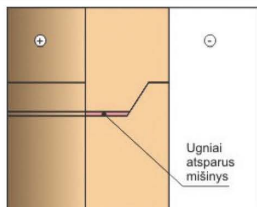


3.4 Uždedame prijungimo įdėklą ant vamzdžio su anga valymui, nuo vidinių sujungimo sienelių paviršių kempine nuvalome mišinio likučius. Mūrijame kitą modulinį blokėlį.

### ŠAMOTINIO VAMZDŽIO MONTAVIMAS



4.1 Mūrijame modulinį blokėlį. Siūlės storis mūrijant blokėlius – 10 mm, dedant skiedinį ant blokėlio reikia stengtis, kad mūro mišinys nepatektų į vatos vėdinimo angas.



4.2 Ant švaraus vamzdžio vidinio krašto dedame ugniai atsparų mišinį. Vamzdžiai turi būti montuojami į lajos kondensato tekėjimo kryptimi.



4.3 Sulenktą vatą statome į modulinį blokėlį. Vatos sujungimą reikia statyti taip, kad jis neatsidurtų ties vėdinimo kanalu.

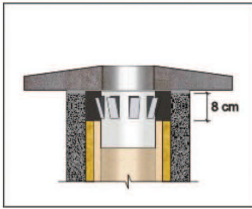


4.4 Įstatome šamotinį vamzdį, kempine nuvalome ugniai atsparaus mišinio likučius nuo vidinių siūlės paviršių. Eigą kartoti tol, kol pasieksit kamino viršūnę.

Dažniausiai vienai gyvenamajai patalpai užtenka kamino su vienu dūmtraukiu. Tačiau, jei Jūsų name planuojama kūrėti dviem skirtingomis kuro rūšimis arba pasirenkamas kietojo kuro katilas ir bus įrengiamas židiny, reikia numatyti du atskirus dūmtraukius. Šiuo atveju patartina montuoti dvi viengubas kamino sistemas arba vieną dvigubą kamino sistemą, nes židinio kamino ir katilinės kamino yra du skirtingi namo elementai ir jiems reikalingi atskiri dūmtraukiai.



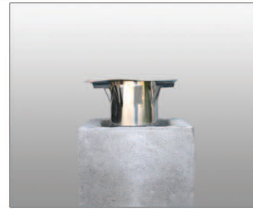
## PLIENINIO MANŽETO MONTAVIMAS



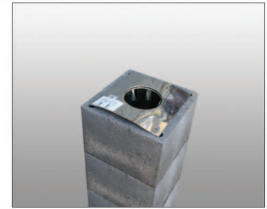
5.1 Plieninį manžetą dedame ant modulinio bloko ir įleidžiame į šamotinį vamzdį. Svarbu yra palikti ne mažesnę kaip 8 cm tarpą tarp betoninės plokštės ir šamotinio vamzdžio.



5.2 Kad gautume 8 cm reikalaujamą tarpelį gali tekti trumpinti arba šamotinį vamzdį, arba modulinį blokėlį.



5.3 Plieninis manžetas – tai priešpauskutinė kamino surinkimo detalė.



5.4 Įstatome manžetą į kamina, orientuodami taip, kad kraštai neišlįstų už modulinio bloko sienelių.

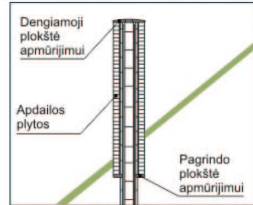
## DENGIAMOSIOS PLOKŠTĖS PADĖJIMAS



6.1 Dengiamoji plokštė dedama ant mūro skiedinio, centruojama ties kamino išėjimo anga.



6.2 Kaip galutinę kamino apdailą galima naudoti tinką, skardą arba apdailos plytas. Tinkuoti būtina du kartus, kad bendras sluoksnio storis būtų 5 mm.



6.3 Jei išorinė kamino dalis bus apmūrijama, tuomet reikalinga pagrindo plokštė apmūrijimui ir dengiamoji plokštė apmūrijimui.

## PELENŲ LIUKO SUMONTAVIMAS



7.1 Pelenų liukas prie kamino tvirtinamas su keturių ankerių pagalba. Ankeriai yra įkalami į modulini blokėlį.



7.2 Pritvirtinę liuką, atidarę dureles, įstumiame aliuminio rėmelį į kamino vidų, kad neliktų tarpo tarp liuko ir šamotinio vamzdžio su anga valymui.

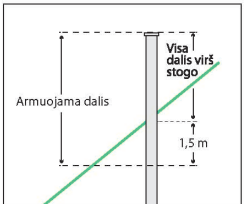


7.3 Į dureles yra įstatomas įdėklas pelenų liukui ir prispaudžiamas, uždariant liuką, su spyruokle.



7.4 Pelenų liukas turi užraktą rakina raktu.

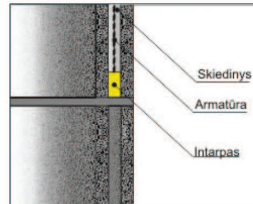
## KAMINO DALIES EINANČIOS VIRŠ STOGO SUSTIPRINIMAS



8.1 Kaminas armuojamas vertikalia kryptimi, naudojant armatūrą ir skiedinį. Armuojama 1,5 m žemiau stogo linijos ir visa dalis, esanti virš stogo.



8.2 Armuojama 10, 12 mm skersmens rifuota armatūra, modulinio blokėlio kampuose esančiose skylėse, užpildant tuščią erdvę skiediniu weber.vetonit JB 600/3.



8.3 Pilant skiedinį į kampines skylės, skiedinys gali nesusilaikyti ertmėje, dėl šios priežasties ertmę reikia užkimšti minkštu intarpu, pvz., vata.

## REKOMENDACIJOS ĮRENGIANT FIBO KAMINŲ SISTEMAS SU ŠAMOTINIAIS ĮDĖKLAIS:

- Jei dėl oro sąlygų negalime pabaigti kamino, viršutinę kamino dalį reikia apdengti plėvele arba kita aplinkos poveikiui atsparia medžiaga.
- Per dieną nerekomenduojama mūryti daugiau kaip 6 m kamino, dėl mišinio stingimo laiko.
- Geriausia kamino vieta yra kuo arčiau kraigo, o kaminas virš stogo turi iškilti tiek, kad susidarytų gera trauka.
- Kamina būtina armuoti vertikaliai, sutvirtinant armatūra, kuri montuojama į keturias angas, esančias išorinių blokų kampuose. Į angas dedama 10 arba 12 mm skersmens rievėta armatūra ir užpildoma skiediniu weber.vetonit JB 600/3. Armuojama kamino dalis, esanti lauke ir 1,5 m žemiau stogo linijos.
- Išorinius keramzitbetonio blokus rekomenduojame mūryti skiediniu weber.vetonit JB 600/3 arba weber M75/7. Prie kiekvieno Fibo kamino yra pateikiamas ugniai atsparus mišinys weber.vetonit ML TULI, skirtas šamotinio įdėklo sujungimui. Šio skiedinio negalima pakeisti kitu.

UAB „Saint-Gobain statybos gaminiai“

Adresas: Mėnulio g. 7, LT-04326 Vilnius

Info tel.: +370 5 245 5555

Internetinės svetainės: www.weber.lt; www.fibo.lt